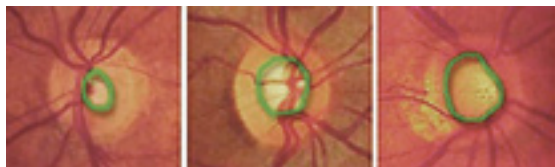


## Proč je důležité snížit nitrooční tlak?

Nitrooční tekutina vzniká v oku nepřetržitě a její správné množství zaručuje zdravé podmínky pro výživu čočky a rohovky. Dojde-li k poruše odtoku, zvýší se nitrooční tlak a může vzniknout glaukom s otevřeným úhlem, jako nejčastější forma glaukomu. Snížení tohoto tlaku a jeho kontrola je jednou z podmínek pro uchování zraku.



Zelený kroužek označuje postupně se rozšiřující patologickou exkavaci terče zrakového nervu, jako důsledek zhoršení této nemoci.

## Jaké jsou další možnosti léčby?

- Nejběžnější formou v léčbě glaukomu s otevřeným úhlem je používání očních kapek, které je někdy doprovázeno vedlejšími účinky. Léčba není stejně účinná u všech pacientů - a musíte myslet na pravidelné používání každý den.
- Nejsou-li účinné běžné metody, může být chirurgickou cestou obnoven odtok tekutiny. Jedná se však o invazivní zákrok s rizikem infekce nebo krváčení.
- V minulosti byla k léčbě glaukomu velmi rozšířena metoda argonové laserové trabekuloplastiky (ALT). Tato metoda však nebyla dostatečně efektivní a vedla často k jezvení v místě odtoku nitrooční tekutiny.



GMI, spol. s r. o.  
tel.: +420 235 520 811, 235 520 841  
fax: +420 235 520 890  
e-mail: office@cz.cmi.sk , www.cmi.sk

Tento leták byl připraven na základě informací, které jsou v současné době k dispozici a neklade si za cíl doporučovat žádnou léčebnou metodu. Prosim, poraďte se se svým ošetřujícím lékařem, který Vám pomůže určit, je-li SLT vhodná metoda na léčbu Vašeho glaukomu.



Selektivní  
laserová  
trabekuloplastika



šetřná  
metoda v léčbě  
zeleného zákalu

# SLT – šetrná metoda v léčbě zeleného zákalu

## Co je SLT?

Selektivní laserová trabekuloplastika (SLT) je jednoduché, avšak velmi účinné laserové ošetření, které snižuje nitrooční tlak často spojený se zeleným zákalem (glaukomem). Ošetření nezabere zpravidla více než 5 minut a provádí se v ambulanci očního lékaře.

## Jaký je princip nové metody?

SLT využívá krátkých nízkoenergetických světelných pulsů selektivně zasahujících melanin nebo pigment uložený v buňkách ošetřené tkáně. V následném procesu hojení se obnovuje a zlepšuje filtrace a odtok nitrooční tekutiny se snížením nitroočního tlaku. Okolní buňky bez pigmentu a ostatní části oka nejsou SLT ovlivněny.

## Je SLT bolestivá?

Není. SLT je bezbolestná metoda a není nutno se obávat vedlejších účinků.

## Co zahrnuje ošetření SLT?

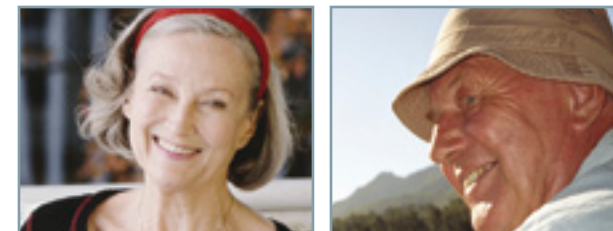
Před vlastním použitím laseru se použijí oční kapky k znecitlivění oka a jeho přípravě k výkonu.

Za použití štěrbinové lampy následují jemné pulsy zeleného světla. Celý proces trvá několik minut a po jeho ukončení může oční lékař nasadit preventivně protizánětlivé kapky.

Zjevné snížení nitroočního tlaku má nastat mezi prvním a třetím dnem po zákroku. Váš oční lékař bude ošetřené oko sledovat při obvyklých kontrolách.

## Jak často může být SLT opakována?

SLT je neinvazivní a netermickou metodou, která může být opakována podle potřeby. Pro srovnání, dřívější metody laserové terapie se nedaly opakovat nebo jejich opakování bylo velmi omezené.



## Komu může SLT pomoci?

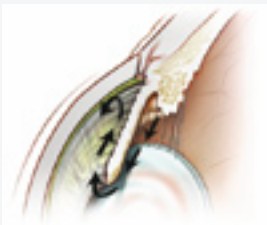
Patříte-li do některé z uvedených kategorií, jste dobrými kandidáty pro SLT:

- Máte pseudoexfoliační nebo pigmentový glaukom s otevřeným úhlem (nejste-li si jisti, zeptejte se svého lékaře).
- Nesnášíte léky k léčbě glaukomu nebo máte potíže s jejich užíváním.
- Používáte léky k léčbě glaukomu a přejete si tuto léčbu kombinovat s SLT.
- Je pro Vás obtížné užívat správně léky (z finančních nebo jiných důvodů).
- V minulosti byla neúspěšná metoda ALT (argonová laserová trabekuloplastika).

## Co se stane, nebude-li SLT úspěšná?

SLT snižuje nitrooční tlak asi o 25 % u 75-85 % pacientů. Pokud nebude SLT úspěšná, jsou k dispozici ostatní dostatečně účinné metody, včetně tradiční lékové či chirurgické terapie.

## ZELENÝ ZÁKAL (glaukom)



**Příčina:** Nitrooční tekutina vzniká v oku nepřetržitě. Její vyvážená produkce a odtok zaručuje zdravé podmínky pro výživu čočky a rohovky. Dojde-li k poruše odtoku, zvýší se nitrooční tlak a může vzniknout glaukom s otevřeným úhlem, jako nejčastější forma glaukomu.

**Řešení:** Světlo o nízké energii zasáhne při metodě SLT určité buňky v oku, které obsahují melanin. Jako odpověď se rozvíjí přirozený proces hojení, při kterém se buňky obnoví alepší se odtok nitrooční tekutiny. Tím se dosáhne snížení nitroočního tlaku.

